

# ALLER AU BOUT DES CHOSES

---

Verrouillage central et mécanique  
Industrilas Vector™ T3



**Industrilas**  
— When access counts —







# ROBUSTE AVEC UNE GRANDE SOUPLESSE

Industrilas Vector™ T3 est le dernier né de la gamme Vector. Ce loquet élégant est conçu pour l'utilisateur final, avec une nouvelle qualité de toucher, de sensation et de retour tactile. Il est disponible en version mécanique et à verrouillage central, ce qui le rend idéal pour tous les acteurs de l'industrie du transports.

Le Vector T3 assure une compression de 4 mm et lorsque le loquet est verrouillé, la barre en T est solidement fixée en position fermée. Cela signifie qu'il est impossible d'ouvrir la barre en T et de briser le joint de la porte - sans la déverrouiller.

Vous pouvez utiliser Vector T3 avec des comes à rouleaux fixes ou réglables, ainsi qu'avec des systèmes de verrouillage à 1, 2 ou 3 points. Et comme toutes les solutions Vector, Vector T3 est résistant aux vibrations et étanche à l'eau et à la poussière.

Pour éviter que l'eau et la saleté ne pénètrent à l'intérieur du boîtier et pour que l'ouverture et la fermeture se fassent toujours en douceur, nous vous recommandons de combiner le loquet avec des profils d'étanchéité et des charnières appropriés. Vous obtiendrez ainsi une solution durable, robuste et à longue durée de vie.

**PAS DE BOURDONNEMENT, DE  
GRINCEMENT OU DE CLIQUETIS**

**DURABLE ET FIABLE**

**LE VECTEUR T3 EST LÀ**



# VERROUILLAGE & DÉVERROUILLAGE

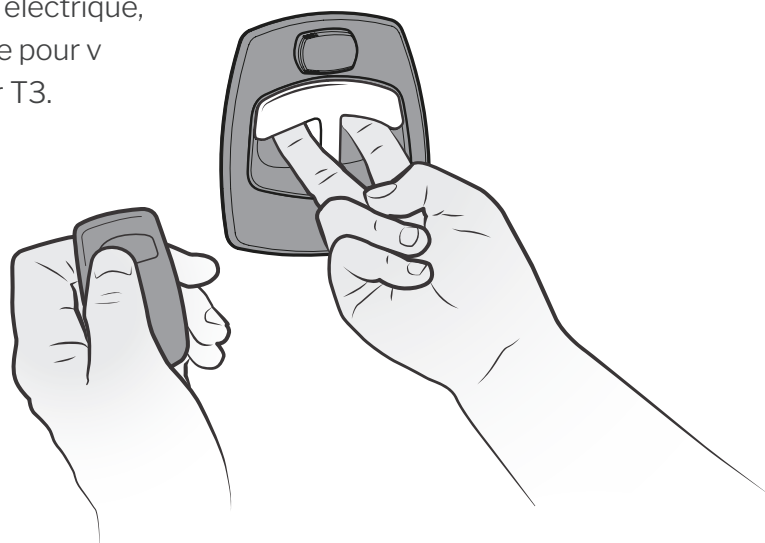
Vector T3 offre des options de verrouillage central et mécanique. La version à verrouillage central est adaptée aux systèmes de 12 et 24 volts.

Lorsque vous connectez le loquet au système électrique, vous pouvez utiliser la clé existante du véhicule pour verrouiller et déverrouiller les loquets du Vector T3.

Lorsque le Vector T3 est connecté au système d'information du véhicule, il signale si la barre en T est ouverte ou fermée et si le loquet est verrouillé ou déverrouillé.

En cas de problème avec le système électrique du véhicule, le cylindre de commande mécanique du Vector T3 vous permet de toujours ouvrir le loquet.

Si vous optez pour une solution mécanique, le verrou est disponible avec des cylindres à clé différente et à clé identique. Si vous combinez le Vector T3 avec d'autres solutions Vector, vous pouvez avoir le même cylindre et le même code de clé pour tous les verrous, et utiliser la même clé pour tous les ouvrir.





## DÉFIS ENVIRONNEMENTAUX ET MÉCANIQUES

VIBRATIONS	Terrain, bosses et débris
TEMPÉRATURES	Chaleur et froid
EAU, SEL, NEIGE, VERGLAS ET SALETÉ	Étanchéité et corrosion

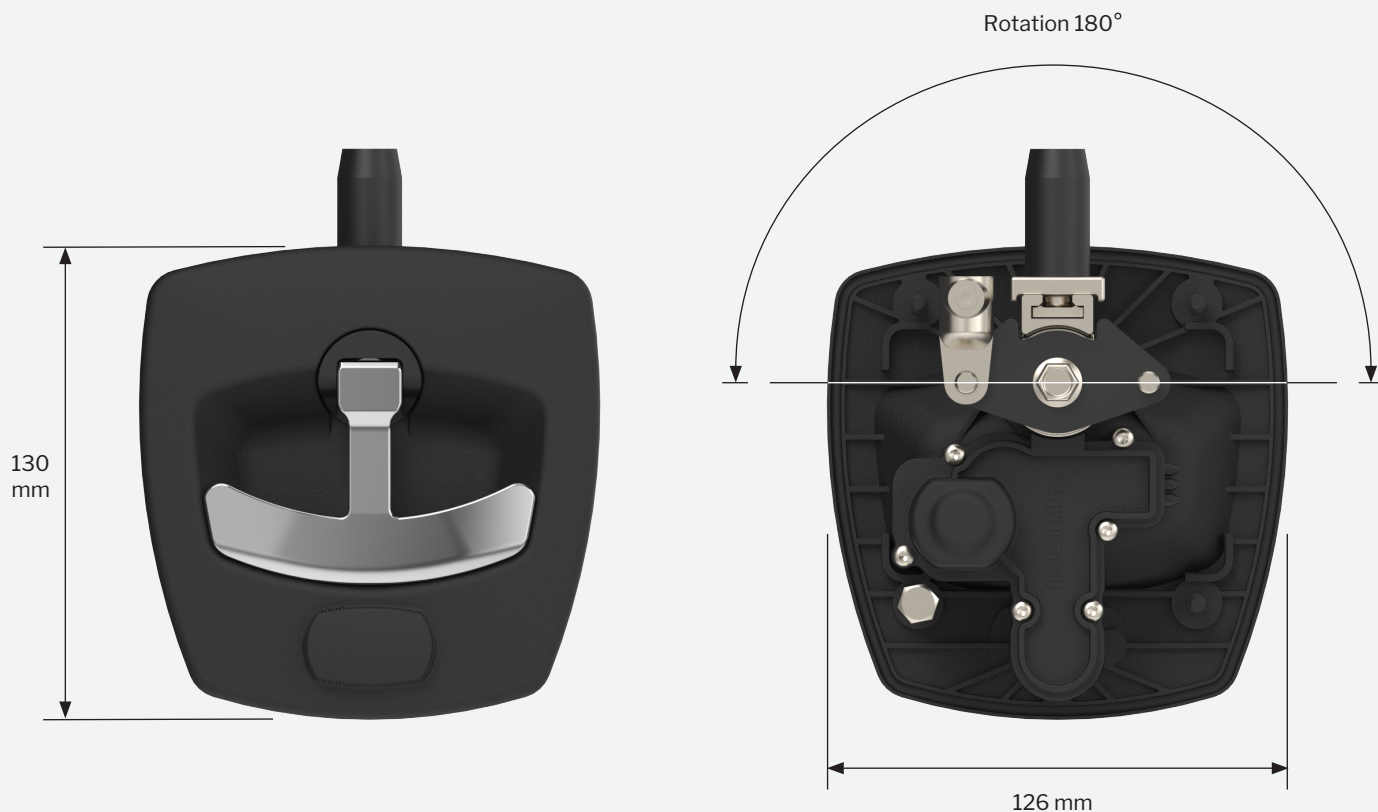
## CARACTÉRISTIQUES DE CONCEPTION ET D'INGÉNIERIE

RÉSISTANT AUX VIBRATIONS	Selon la norme DIN EN 61373
QUALITÉ AUTOMOBILE	Conformément à la norme IATF 16949
DURABLE	Pour une utilisation fiable et prolongée
SCELLÉ	Conforme à la norme IP65
ES 12 ET 24 VOLTS	Disponible en deux versions
RAPIDE ET FACILE À INSTALLER	Gain de temps
ROBUSTE ET LÉGER	Matériaux de première qualité
VERROUILLAGE CENTRAL	Caractéristique optionnelle
COMPRESSION DU JOINT	Pour une étanchéité supérieure
VERROUILLAGE 1, 2 ET 3 POINTS	Fonctionnement polyvalent
MÊME DÉCOUPE POUR LES FERMETURES MÉCANIQUES ET CENTRALES	Installation rapide et facile
MÊME DÉCOUPE QUE LE VECTEUR T1	Mise à niveau facile à partir de Vector T1

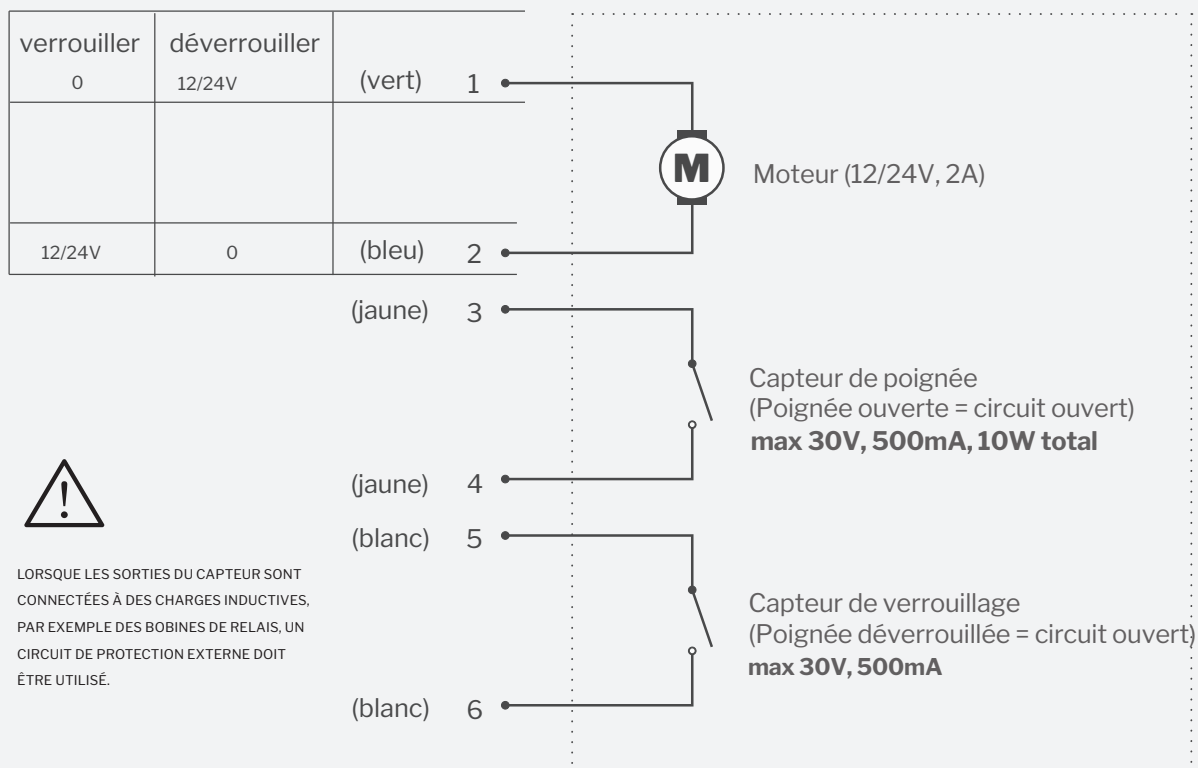
## AVANTAGES ESTHÉTIQUES ET ERGONOMIQUES

STYLE ET MANIABILITÉ	Intemporel et facile à assortir
UNE FACILITÉ D'UTILISATION EXCEPTIONNELLE	Ergonomique avec retour tactile
AUCUN BOURDONNEMENT, GRINCEMENT OU CLIQUETIS (BGC)	Sécurisé et solide
DESIGN ENCASTRÉ	Esthétique et fonctionnel





**LONGEUR D'IMPULSION POUR  
VERROUILLAGE/ DÉVERROUILLAGE 0.3-1.0S**





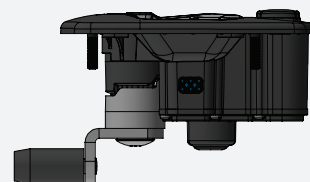
# DIMENSIONS & SPÉCIFICATIONS

## SPÉCIFICATIONS TECHNIQUES

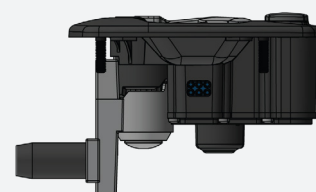
TENSION D'OPÉRATION	2 modèles. 12 ou 24V DC $\pm$ 10%
COURANT D'ALIMENTATION (OPÉRATION DE VERROUILLAGE/ DÉVERROUILLAGE)	max 2A
CAPTEUR D'ÉTAT DES POIGNÉES	max 30V, 500mA, 10W total
CAPTEUR D'ÉTAT DE VERROUILLAGE	max 30V, 500mA
NORMES CEM	CEE-ONU R10
TEMPÉRATURE DE FONCTIONNEMENT	de -15 à +55 °C
CYCLES DE FONCTIONNEMENT	min 15.000 cycles
COUPLE DE SERRAGE MAXIMAL (4 ÉCROUS, M5)	2,2 Nm

## MATÉRIAUX

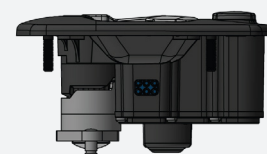
CAME REGLABLE	Zinc moulé sous pression, passivé
CORPS	Polyamide renforcé de fibres de verre (PA6GF30)
BOULONS COULÉS	Acier, passivé noir
CYLINDRE	Moulage sous pression en zinc, capuchon et volet anti-poussière en acier inoxydable 304
CACHE-POUSSIÈRE, POIGNÉE NOIRE	Polyamide renforcé de fibres de verre (PA6GF30)
POIGNÉE	Acier inoxydable 304, poli ou zinc moulé sous pression, revêtement en poudre texturé noir
ROULEAU	Polyamide renforcé de fibres de verre (PA6GF30)
VERROUILLAGE ROTATIF	Acier inox 303
ARBRE	Acier, zingué ou inox 303



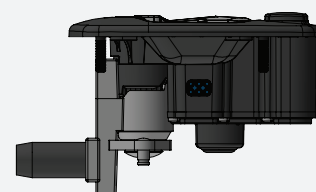
**CAME FIXE À 1 POINT**



**CAME RÉGLABLE À 1 POINT**



**CAME FIXE À 2 POINTS**



**CAME RÉGLABLE À 3 POINTS**





# **PASSIONNÉ**

## **DANS LA RECHERCHE DE SOLUTIONS**

Industrilas développe, conçoit et fabrique des solutions d'accès pour toutes sortes d'applications industrielles. Notre principal moteur est une curiosité sans fin pour nos clients et leurs activités. Nous sommes passionnés par la recherche de solutions qui amélioreront la performance des produits de nos clients et de leurs activités.

Comme chaque client a des besoins et des préférences spécifiques, il est important pour nous d'apprendre à connaître nos clients. Nous vous accueillons ouvertement dans la famille Industrilas, et ensemble nous trouverons la meilleure solution possible aux défis auxquels vous êtes confrontés. Parfois, il s'agit d'une solution standard qui a fait ses preuves, et parfois, il s'agit de l'innovation de quelque chose que le monde n'a jamais vu.

Industrilas est une entreprise suédoise, fondée en 1981. En 40 ans, nous sommes passés d'une entreprise unipersonnelle à l'un des principaux fournisseurs mondiaux de solutions d'accès. Aujourd'hui, nous sommes présents dans plus de 40 pays et disposons de sites de production en Europe, en Asie et en Amérique centrale. Le siège social du groupe est situé à Nässjö, en Suède.