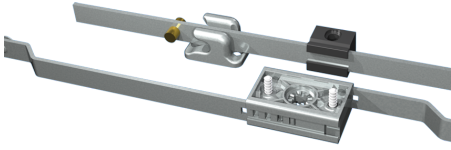


VISION EXTÉRIEUR CLASSIQUE



Le système est monté à l'extérieur du joint d'étanchéité. Lorsque la poignée pivotante est tournée pour fermer, la tige plate supérieure se déplace vers le haut et la tige inférieure vers le bas. La tige est adaptée avec les points de verrouillage A1/A2 et B1/B2 spécifiés selon votre demande. Les points de verrouillage (partie cadre) et les guides de tige sont à commander séparément.



MATÉRIAU

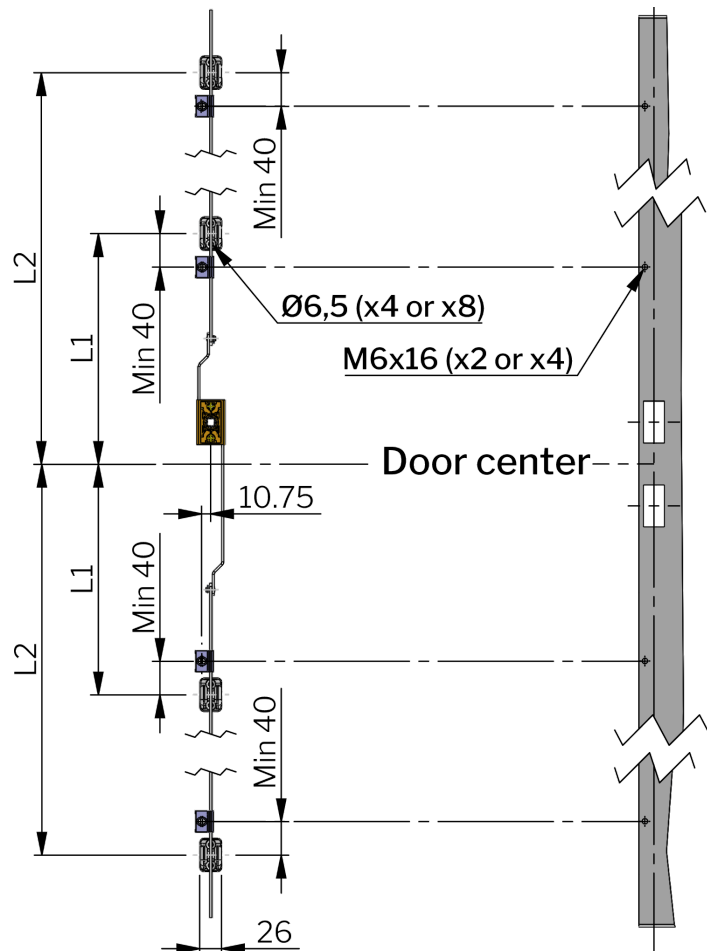
Mécanisme de contrôle: Zinc die cast, zinc plated, special surface treatment* or glass fibre reinforced polyamide (PA6GF30)
Rod: Steel, zinc plated or stainless steel 304

RELATED PRODUCTS

Handles: 1-002.02, 1-005.10, 1-006.50, 1-002.01, 6-010, 1-002.03, 1-006.01, 1-006.03, 1-007, 1-002.08

Needed components for a complete system: 1-008.57, 1-008.25

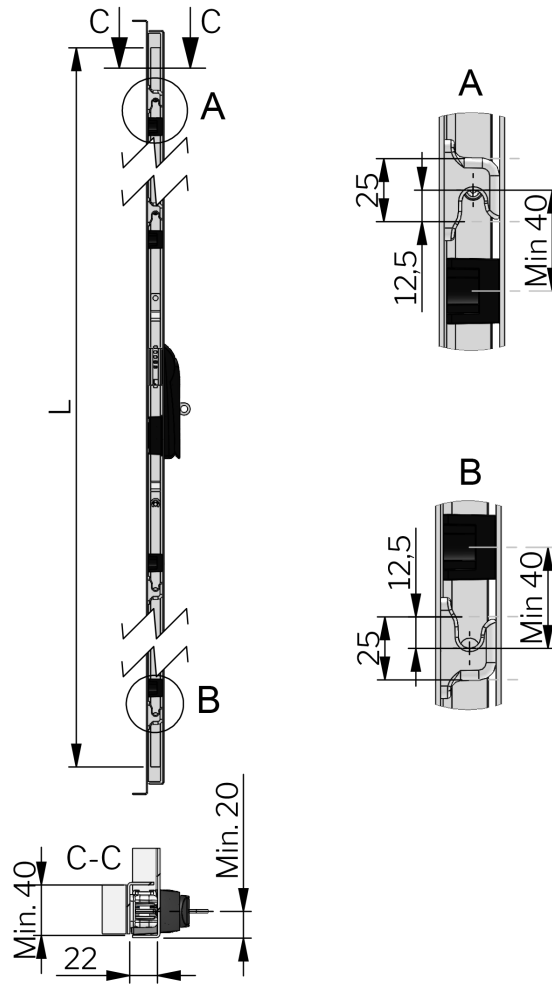
Use the Index Code at industrilas.com



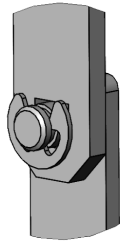
Industrilas
 — When access counts —

Make your selections in each column to create your article number (AAAA-BBBB-CCCC)

AAAA	Material rod	Material control mechanism	BBBB	Rod system	CCCC	L in mm	L1 in mm	L2 in mm
1321	Acier, galvanisé	Zinc, plaqué zinc	2000	Vision Outside Classic E-clip	0900	700	300	-
1390	Inox 316	Zinc, Delta seal	3000	Vision Outside Classic Quick Fit	1200	1500	400	-
1350	Acier, galvanisé	PA6GF30			982	982	300	700
1395	Inox 316	PA6GF30			1700	1700	300	800



E-clip



Quick-fit

