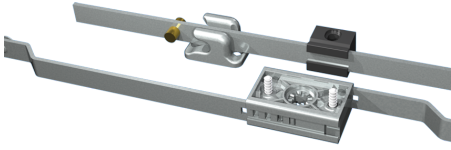


VISION OUTSIDE CLASSIC



Systemet monteras på utsidan av tätningssområdet. När handtaget vrids om för att stänga rör sig den övre plattstängan uppåt och den undre stängan nedåt. Stängan anpassas för låspunkterna A1/A2 och B1/B2 som har specificerats för din applikation.

Låspunkter (karmdel) och stångstyrningar beställs separat.



MATERIAL

Control mechanism: Zinc die cast, zinc plated, special surface treatment* or glass fibre reinforced polyamide (PA6GF30)

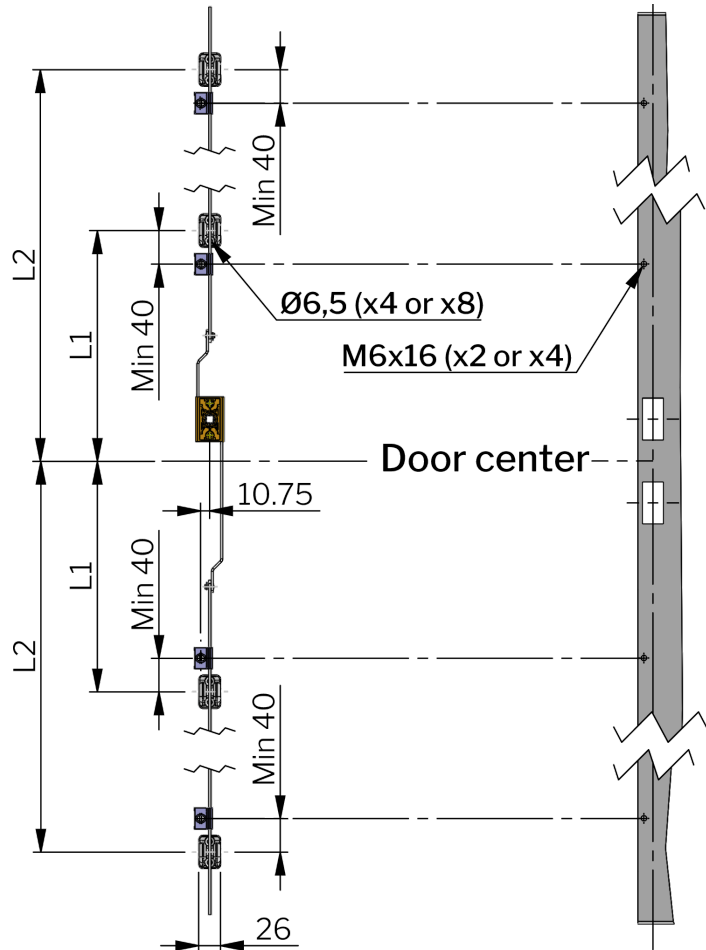
Rod: Steel, zinc plated or stainless steel 304

RELATERADE PRODUKTER

Handles: 1-002.02, 1-005.10, 1-006.50, 1-002.01, 6-010, 1-002.03, 1-006.01, 1-006.03, 1-007, 1-002.08

Needed components for a complete system: 1-008.57, 1-008.25

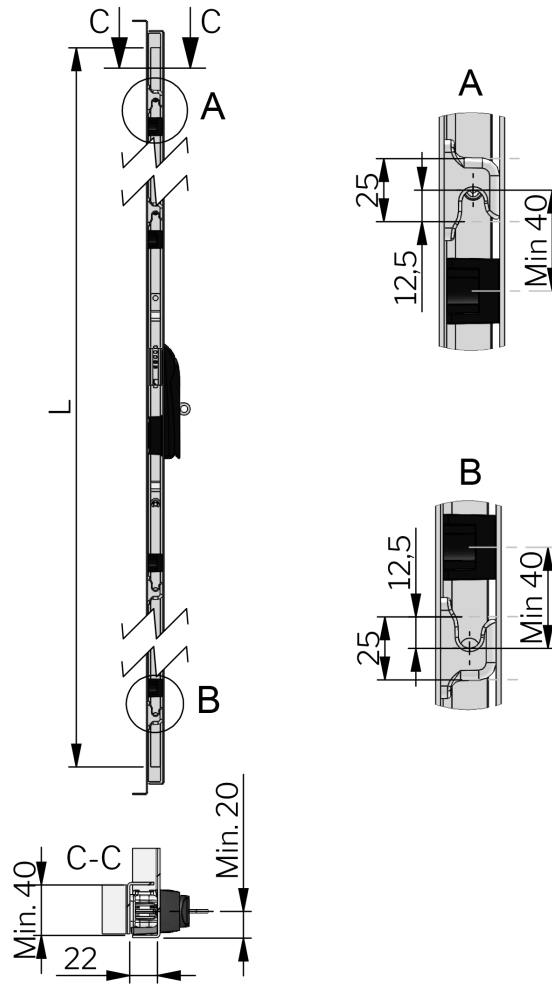
Use the Index Code at industrilas.com



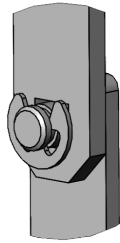
Industrilas
— When access counts —

Make your selections in each column to create your article number (AAAA-BBBB-CCCC)

AAAA	Material stång	Material kontrollmekanismen	BBBB	Rod system	CCCC	L1mm	L1mm	L2mm
1321	Stål, förzinkad	Zinc, zinc plated	2000	Vision Outside Classic E-clip	0900	700	300	-
1390	SS 316	Zinc, Delta seal	3000	Vision Outside Classic Quick Fit	1200	1500	400	-
1350	Stål, förzinkad	PA6GF30			982	982	300	700
1395	SS 316	PA6GF30			1700	1700	300	800



E-clip



Quick-fit

