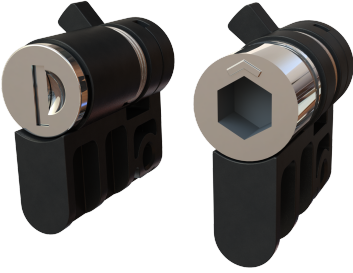


# VISION-PLUGG



Vision-pluggen kan användas med alla Vision-produkter som är avsedda för 40 mm profilylinder. Den används antingen för insats eller för cylinderlås. Pluggen kan användas som en långvarig lösning och för att hålla skåpet stängt tills användaren väljer att byta ut pluggen till en egen profilylinder.

Både insatsen och cylindern är fjäderbelastade och återgår till stängt läge automatiskt efter öppnande. Monteringsskruv medföljer pluggen.



## MATERIAL

**Cylinder:** Zinc die cast, stainless steel 304 cap and dust shutter

**Låshus:** Glass fibre reinforced Polyamide (PA6GF30)

**Insats:** Zinc die cast, chrome plated or black powder coated

**Skruv:** Stål, förzinkad

## RELATERADE PRODUKTER

**Handles:** 1-005.10, 1-005.15, 6-020, 6-010, 1-002.02, 1-002.12

**Nycklar:** 2-372, 2-370

Use the Index Code at [industrilas.com](http://industrilas.com)

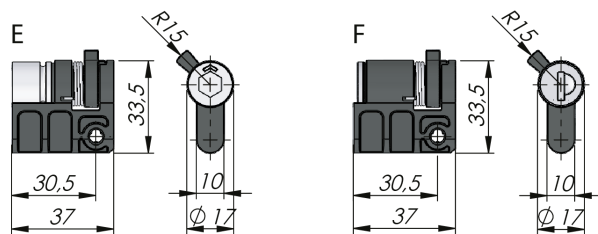
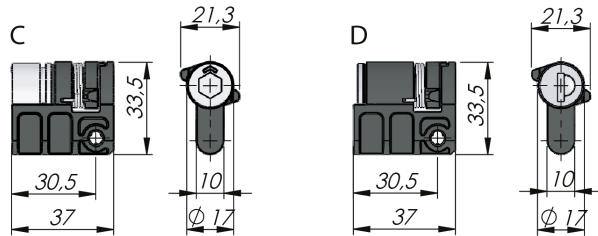
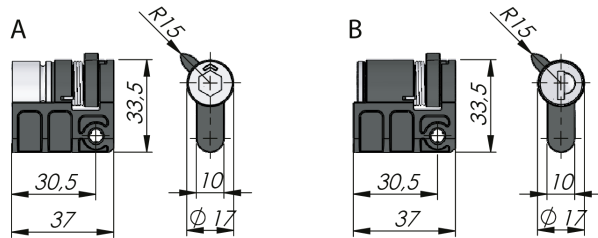
## TESTS & STANDARDS

Drawing A and B for ErgoLine.

Drawing C and D for swing handle.

Drawing E and F for lift handle.

Round cylinder version delivered with two keys.



**Industrilas**  
— When access counts —

**Make your selections in each column to create your article number (AAAAAA-BCDD)**

| AAAAAA Låshus                         | B För denna produkt                            | C Ytbehandling insats   | DD Insats  |
|---------------------------------------|--|---|--|
| 511067 VISION Plug PA6 / Zinc inserts | 5 Ergo Line<br>6 Svänghandtag<br>7 Lyfthandtag | 0 For cylinder and push-button versions<br>2 Chrome plated<br>6 Black powder coated | 01 Fyrkant 6<br>03 Fyrkant 7<br>05 Fyrkant 8<br>07 Square 8 / slotted<br>11 Square 8 / recessed<br>14 Trekant 7<br>15 Trekant 8<br>16 Trekant 10<br>22 Double bit 3<br>24 Double bit 5<br>26 Slotted<br>29 Slotted recessed<br>32 Hexagon 11<br>34 Recessed hexagon 8<br>35 Recessed hexagon 10<br>36 Recessed hex 8 / 3 mm pin<br>80 Oliklåsande<br>81 Likalåsande IL101<br>82 Likalåsande IL0333 |