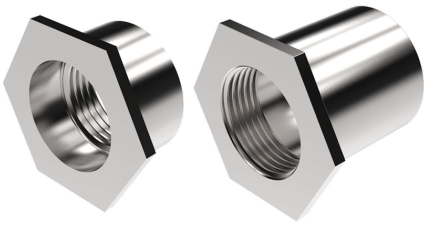


DISTANZMUTTER



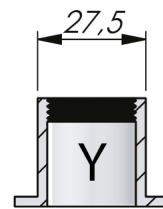
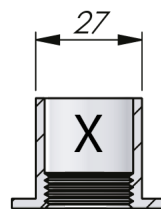
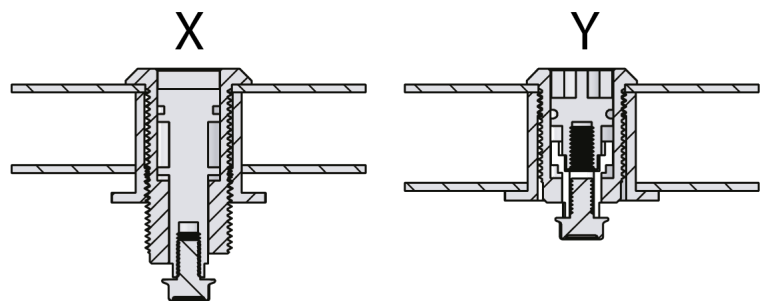
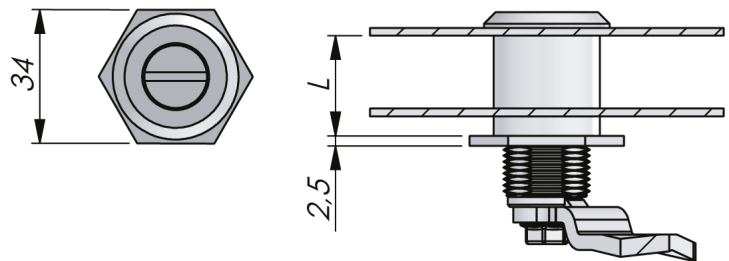
Distanzmuttern für die Montage von Verschlüssen in isolierten oder Sandwichtüren. Die Mutter wird in Verbindung mit Gehäusen passender Länge eingesetzt. Die Distanzmuttern sind in zwei Ausführungen verfügbar: X: Das Einschraubgewinde befindet sich am Mutterende (siehe Zeichnung) Ermöglicht schnelle Montage beim Einsatz mit langen Gehäusen. Nur für die Vorderseite. Y: Das Einschraubgewinde befindet sich an der Einschrauböffnung (siehe Zeichnung). Für den Einsatz bei größeren Türstärken, isolierten oder ähnlichen Türen. Für beide Seiten der Doppeltür.

MATERIAL

Mutter: Zinc die-cast, zinc plated

TESTS & STANDARDS

Die Distanzmuttern sind in zwei Ausführungen verfügbar: X: Das Einschraubgewinde befindet sich am Flanschende (siehe Zeichnung). Für den Einsatz mit langen Gehäusen: schnellere Montage. Y: Das Einschraubgewinde befindet sich an der Einschraub-Öffnung (siehe Zeichnung). Für den Einsatz bei größeren Türstärken, Isolationstüren oder ähnlich.



Bestell-Nr.	Einschraubgewinde Y	Einschraubgewinde X
291118	L=15,0 mm	-
291119	L=23,5 mm	-
291120	-	L=25,5 mm
291121	-	L=50,0 mm
291127	L=38,0 mm	-
291128	L=48,0 mm	-
291129	L=25,0 mm	-
291130	-	L=48,0 mm
291131	L=44,0 mm	-
291132	L=21,0 mm	-
291133	-	L=37,5 mm
291134	-	L=22,5 mm