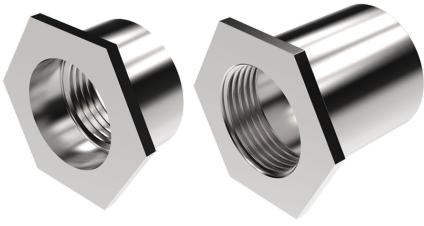


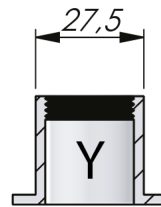
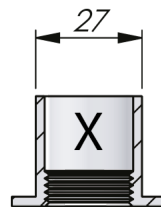
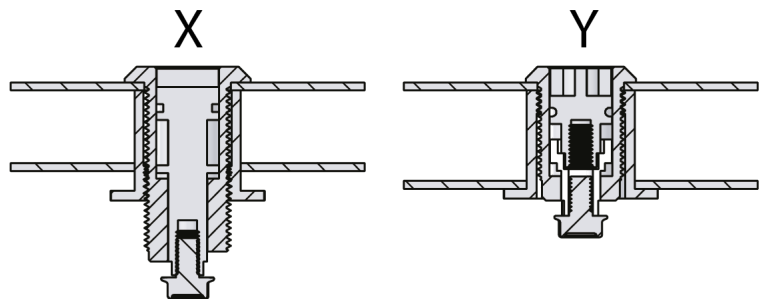
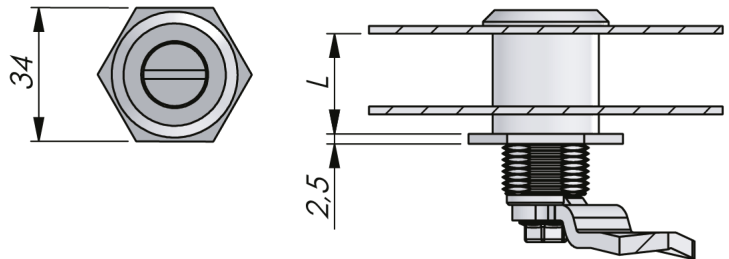
ECROU D'ÉCARTEMENT



Écrou d'écartement pour l'installation de loquets dans les portes isolées ou stratifiées. L'écrou est utilisé en combinaison avec un boîtier de longueur correspondante. L'écrou est fourni en deux versions :

X : la zone filetée située à l'extrémité de l'écrou (voir dessin). Pour boîtiers longs pour accélérer le montage. Se fixe uniquement sur la face avant.

Y : La partie filetée située à l'extrémité ouverte de l'écrou (voir dessin). Pour portes épaisses, isolantes ou similaires. Se fixe sur les deux côtés de la porte double face.



MATÉRIAU

Écrou: Zinc moulé sous pression, zingué

TESTS & STANDARDS

Other dimensions are available on request.

P/N	Thread Y	Thread X
291118	L=15,0 mm	-
291119	L=23,5 mm	-
291120	-	L=25,5 mm
291121	-	L=50,0 mm
291127	L=38,0 mm	-
291128	L=48,0 mm	-
291129	L=25,0 mm	-
291130	-	L=48,0 mm
291131	L=44,0 mm	-
291132	L=21,0 mm	-
291133	-	L=37,5 mm
291134	-	L=22,5 mm