

# AUSSENLIEGENDES, STRAPAZIERFÄHIGES SCHARNIER AUS EDELSTAHL 180°

Schwere gerollte Anschraubcharniere zum Anschrauben oder Annieten. Ideal für den Fahrzeugbau. Die kurzen und langen Schenkel sind gekröpft, um eine glatte Anschraubfläche zu erhalten. Sieben Befestigungslöcher mit  $\text{Ø } 7,0 \text{ mm}$ . Öffnungswinkel  $180^\circ$ . Scharnierstift ist festvernietet.



## MATERIAL

Scharnier: Edelstahl 303 oder 316

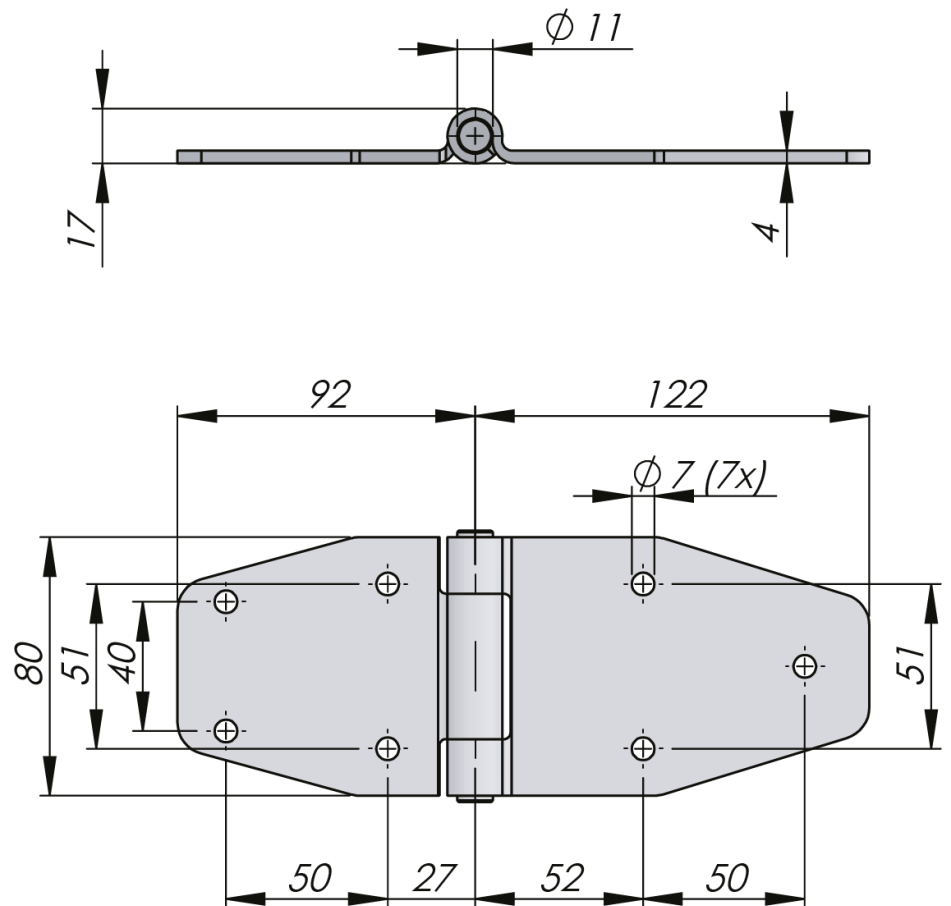
## ÄHNLICHE PRODUKTE

Anderes Material: 3-687

Use the Index Code at [industrilas.com](http://industrilas.com)

## TESTS & STANDARDS

Normen: DIN EN 61373



**Industrilas**  
— When access counts —

Bestell-Nr.

Description

323083-01

Stainless steel (304)