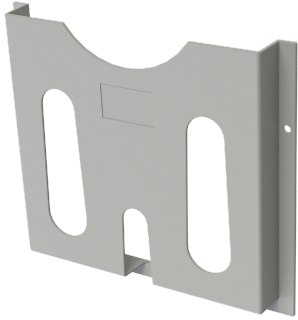


## PORTA DOCUMENTOS



Porta documentos A4. Auto-adesivo - ou montado com parafusos através de furos de  $\varnothing 6$  mm. Feito de plástico de cor cinza resistente ao impacto. O logotipo da empresa, bem como outras cores, estão disponíveis mediante solicitação.

### MATERIAL

Pocket: Polystyrene, grey

