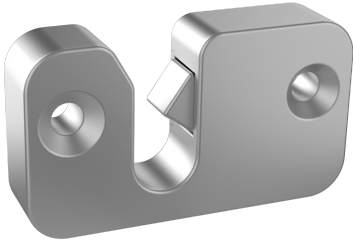


LOQUETEAU POUR TIGES DE 8 MM



Un loquet qui saisit une tige insérée radialement à travers sa mâchoire. La mâchoire ne s'ouvre que pour laisser entrer la tige. Pour retirer la tige, il faut la tirer dans le sens de la longueur. Le loquet s'engage facilement, verrouillant la tige à l'intérieur de l'unité. Le loquet s'adapte aux tiges de 8 mm de diamètre.



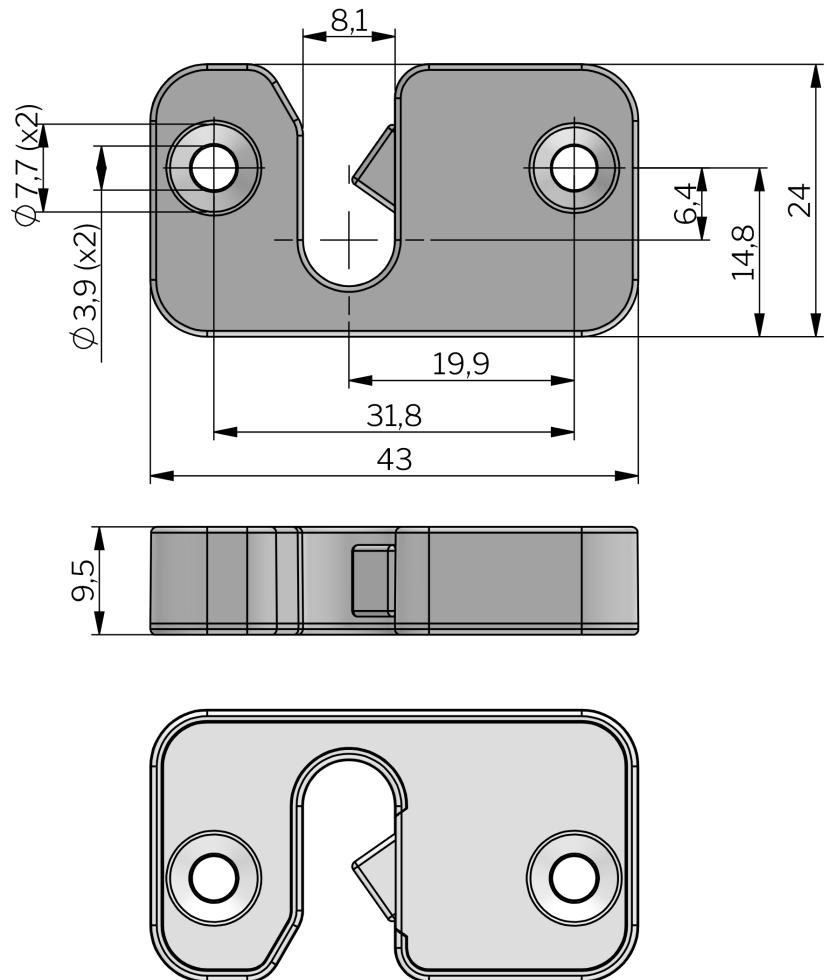
MATÉRIAU

Slam catch: Zinc moulé sous pression, zingué

RELATED PRODUCTS

Rods: 2-540

Use the Index Code at industrilas.com



Industrilas
— When access counts —

P/N

2821-01130200-08

Description

Universal right / left